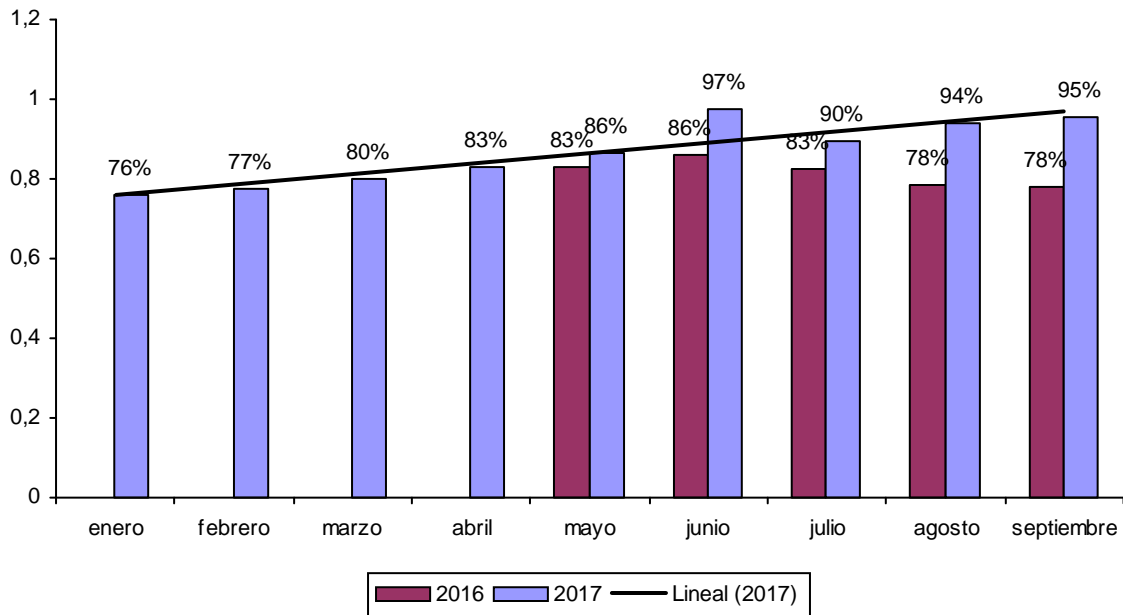
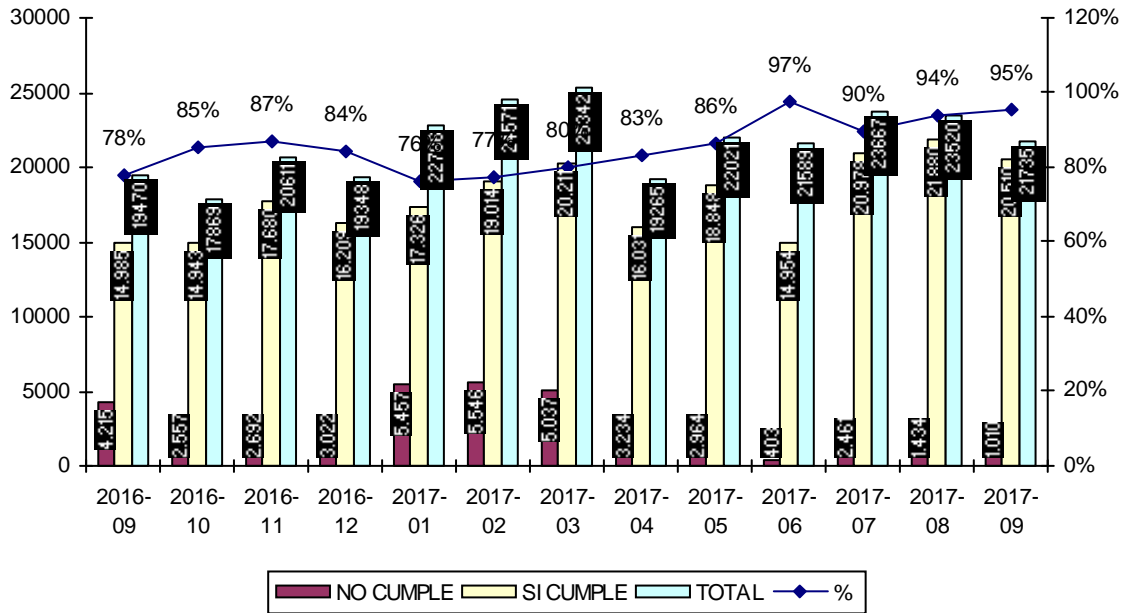


NIVEL DE OPORTUNIDAD ENTRADAS SIGA - SEPTIEMBRE DE 2017



OFICINA DE SERVICIO AL CIUDADANO

NIVEL DE OPORTUNIDAD ENTRADAS SIGA - SEPTIEMBRE DE 2017

AREA	EN PROCESO	NO CUMPLE	SI CUMPLE	TOTAL	%	ABC	NIVEL
<b>1000 - DESPACHO</b>	<b>6</b>	<b>100</b>	<b>1.167</b>	<b>1.273</b>			<b>92%</b>
1000 - DESPACHO	0	57	77	134	0,62%	B	57%
1100 - OFICINA ASESORA DE PLANEACIÓN	0	2	30	32	0,15%	C	94%
1200 - OFICINA DE CONTROL INTERNO	0	6	50	56	0,26%	C	89%
1300 - OFICINA ASESORA DE JURÍDICA	6	5	614	625	2,88%	A	99%
1400 - OFICINA DE CONTROL DISCIPLINARIO	0	28	381	409	1,90%	A	93%
1500 - OFICINA ASESORA DE COMUNICACIÓN Y PREN	0	2	15	17	0,08%	C	88%
<b>2000 - SUBSECRETARÍA DE INTEGRACIÓN INT</b>	<b>64</b>	<b>342</b>	<b>3.496</b>	<b>3.902</b>			<b>91%</b>
2000 - SUBSECRETARÍA DE INTEGRACIÓN INTERINSTI	0	1	6	7	0,03%	C	86%
2100 - DIRECCIÓN GENERAL DE EDUCACIÓN Y COLEG	0	1	12	13	0,06%	C	92%
2201 - DIRECCIÓN LOCAL DE EDUCACIÓN USAQUÉN	0	14	125	139	0,65%	B	90%
2202 - DIRECCIÓN LOCAL DE EDUCACIÓN CHAPINERO	0	8	52	60	0,28%	C	87%
2203 - DIRECCIÓN LOCAL DE EDUCACIÓN SANTAFAE -	0	1	127	128	0,59%	B	99%
2204 - DIRECCIÓN LOCAL DE EDUCACIÓN SAN CRIST	0	3	171	174	0,81%	A	98%
2205 - DIRECCIÓN LOCAL DE EDUCACIÓN USME	2	5	255	262	1,21%	A	98%
2206 - DIRECCIÓN LOCAL DE EDUCACIÓN TUNJUELIT	0	10	105	115	0,53%	B	91%
2207 - DIRECCIÓN LOCAL DE EDUCACIÓN BOSA	0	9	487	496	2,30%	A	98%
2208 - DIRECCIÓN LOCAL DE EDUCACIÓN KENNEDY	0	4	371	375	1,74%	A	99%
2209 - DIRECCIÓN LOCAL DE EDUCACIÓN FONTIBON	0	3	128	131	0,61%	B	98%
2210 - DIRECCIÓN LOCAL DE EDUCACIÓN ENGATIVA	0	37	200	237	1,10%	A	84%
2211 - DIRECCIÓN LOCAL DE EDUCACIÓN SUBA	3	159	438	600	2,77%	A	73%
2212 - DIRECCIÓN LOCAL DE EDUCACIÓN BARRIOS U	0	3	131	134	0,62%	B	98%
2213 - DIRECCIÓN LOCAL DE EDUCACIÓN TEUSAQUIL	3	30	76	109	0,49%	C	72%
2214 - DIRECCIÓN LOCAL DE EDUCACIÓN MÁRTIRES	0	1	65	66	0,31%	C	98%
2215 - DIRECCIÓN LOCAL DE EDUCACIÓN ANTONIO N	0	7	67	74	0,34%	C	91%
2216 - DIRECCIÓN LOCAL DE EDUCACIÓN PUENTE AR	0	3	78	81	0,38%	C	96%
2218 - DIRECCIÓN LOCAL DE EDUCACIÓN RAFAEL URI	1	11	153	165	0,76%	B	93%
2219 - DIRECCIÓN LOCAL DE EDUCACIÓN CIUDAD BO	2	23	178	203	0,93%	A	89%
2220 - DIRECCIÓN LOCAL DE EDUCACIÓN SUMAPAZ	0	0	13	13	0,06%	C	100%
2300 - DIRECCIÓN DE PARTICIPACIÓN Y RELACIONES	0	0	68	68	0,32%	C	100%
2400 - DIRECCIÓN DE RELACIONES CON EL SECTOR E	0	0	16	16	0,07%	C	100%
2500 - DIRECCIÓN DE INSPECCIÓN Y VIGILANCIA	53	9	174	236	0,85%	A	95%
<b>3000 - SUBSECRETARÍA DE CALIDAD Y PERTI</b>	<b>0</b>	<b>27</b>	<b>516</b>	<b>543</b>			<b>95%</b>
3000 - SUBSECRETARÍA DE CALIDAD Y PERTINENCIA	0	0	10	10	0,05%	C	100%
3100 - DIRECCIÓN DE EDUCACIÓN PREESCOLAR Y BA	0	3	98	101	0,47%	C	97%
3200 - DIRECCIÓN DE EDUCACIÓN MEDIA Y SUPERIOR	0	4	106	110	0,51%	B	96%
3300 - DIRECCIÓN DE CIENCIAS TECNOLOGÍAS Y MED	0	7	66	73	0,34%	C	90%
3400 - DIRECCIÓN DE INCLUSIÓN E INTEGRACIÓN DE	0	9	86	95	0,44%	C	91%
3500 - DIRECCIÓN DE FORMACIÓN DE DOCENTES E IN	0	4	119	123	0,57%	B	97%
3600 - DIRECCIÓN DE EVALUACIÓN DE LA EDUCACIÓN	0	0	31	31	0,14%	C	100%
<b>4000 - SUBSECRETARÍA DE ACCESO Y PERMA</b>	<b>0</b>	<b>172</b>	<b>2.645</b>	<b>2.817</b>			<b>94%</b>
4000 - SUBSECRETARÍA DE ACCESO Y PERMANENCIA	0	0	1	1	0,00%	C	100%
4100 - DIRECCIÓN DE COBERTURA	0	26	866	892	4,14%	A	97%
4200 - DIRECCIÓN DE BIENESTAR ESTUDIANTIL	0	53	604	657	3,05%	A	92%
4300 - DIRECCIÓN DE CONSTRUCCIÓN Y CONSERVAC	0	83	657	740	3,44%	A	89%
4400 - DIRECCIÓN DE DOTACIONES ESCOLARES	0	10	517	527	2,45%	A	98%
<b>5000 - SUBSECRETARÍA DE GESTIÓN INSTITU</b>	<b>145</b>	<b>369</b>	<b>12.686</b>	<b>13.200</b>			<b>97%</b>
5000 - SUBSECRETARÍA DE GESTIÓN INSTITUCIONAL	0	0	21	21	0,10%	C	100%
5100 - DIRECCIÓN DE TALENTO HUMANO	12	99	4738	4849	22,48%	A	98%
5110 - OFICINA DE PERSONAL	1	13	2127	2141	9,94%	A	99%
5120 - OFICINA DE ESCALAFÓN DOCENTE	20	57	702	779	3,53%	A	92%
5130 - OFICINA DE NOMINA	112	134	1718	1964	8,61%	A	93%
5200 - DIRECCIÓN DE CONTRATACIÓN	0	0	5	5	0,02%	C	100%
5210 - OFICINA DE APOYO PRECONTRACTUAL	0	0	21	21	0,10%	C	100%
5220 - OFICINA DE CONTRATOS	0	1	450	451	2,10%	A	100%
5300 - DIRECCIÓN DE SERVICIOS ADMINISTRATIVOS	0	35	1535	1570	7,30%	A	98%
5310 - OFICINA DE SERVICIO AL CIUDADANO	0	1	1045	1046	4,86%	A	100%
5320 - OFICINA ADMINISTRATIVA DE REDP	0	7	109	116	0,54%	B	94%
5400 - DIRECCIÓN FINANCIERA	0	0	1	1	0,00%	C	100%
5410 - OFICINA DE PRESUPUESTO	0	0	14	14	0,07%	C	100%
5420 - OFICINA DE TESORERÍA Y CONTABILIDAD	0	22	200	222	1,03%	A	90%
<b>Total Entidad</b>	<b>215</b>	<b>1.010</b>	<b>20.510</b>	<b>21.735</b>			<b>95%</b>

FUENTE: SIGA - SISTEMA INTEGRADO DE GESTIÓN DOCUMENTAL Y ARCHIVO

PERIODO: 1 al 29 de Septiembre de 2017

FECHA DE CORTE: octubre 30 de 2017

ABC	
A	Mayor Volumen de Recepción
B	Volumen Medio de Recepción
C	Bajo Volumen de Recepción

OFICINA DE SERVICIO AL CIUDADANO

NIVEL DE OPORTUNIDAD INTERNOS SIGA - SEPTIEMBRE DE 2017

AREA	EN PROCESO	NO CUMPLE	SI CUMPLE	TOTAL	%	ABC	NIVEL
<b>1000 - DESPACHO</b>	<b>10</b>	<b>120</b>	<b>849</b>	<b>979</b>			<b>88%</b>
1000 - DESPACHO	0	6	58	64	1,06%	A	91%
1100 - OFICINA ASESORA DE PLANEACIÓN	0	3	92	95	1,57%	A	97%
1200 - OFICINA DE CONTROL INTERNO	0	20	87	107	1,77%	A	81%
1300 - OFICINA ASESORA DE JURÍDICA	10	6	275	291	4,64%	A	98%
1400 - OFICINA DE CONTROL DISCIPLINARIO	0	83	325	408	6,73%	A	80%
1500 - OFICINA ASESORA DE COMUNICACIÓN Y PREN	0	2	12	14	0,23%	C	86%
<b>2000 - SUBSECRETARÍA DE INTEGRACIÓN INT</b>	<b>1</b>	<b>135</b>	<b>624</b>	<b>760</b>			<b>82%</b>
2000 - SUBSECRETARÍA DE INTEGRACIÓN INTERINSTI	0	1	32	33	0,54%	B	97%
2100 - DIRECCIÓN GENERAL DE EDUCACIÓN Y COLEG	0	0	28	28	0,46%	C	100%
2201 - DIRECCIÓN LOCAL DE EDUCACIÓN USAQUÉN	0	2	14	16	0,26%	C	88%
2202 - DIRECCIÓN LOCAL DE EDUCACIÓN CHAPINERO	0	5	12	17	0,28%	C	71%
2203 - DIRECCIÓN LOCAL DE EDUCACIÓN SANTAFAE -	0	1	20	21	0,35%	C	95%
2204 - DIRECCIÓN LOCAL DE EDUCACIÓN SAN CRIST	0	2	27	29	0,48%	C	93%
2205 - DIRECCIÓN LOCAL DE EDUCACIÓN USME	0	3	18	21	0,35%	C	86%
2206 - DIRECCIÓN LOCAL DE EDUCACIÓN TUNJUELIT	1	2	21	24	0,38%	C	91%
2207 - DIRECCIÓN LOCAL DE EDUCACIÓN BOSA	0	3	40	43	0,71%	B	93%
2208 - DIRECCIÓN LOCAL DE EDUCACIÓN KENNEDY	0	5	43	48	0,79%	B	90%
2209 - DIRECCIÓN LOCAL DE EDUCACIÓN FONTIBON	0	1	24	25	0,41%	C	96%
2210 - DIRECCIÓN LOCAL DE EDUCACIÓN ENGATIVA	0	5	23	28	0,46%	C	82%
2211 - DIRECCIÓN LOCAL DE EDUCACIÓN SUBA	0	42	55	97	1,60%	A	57%
2212 - DIRECCIÓN LOCAL DE EDUCACIÓN BARRIOS U	0	2	11	13	0,21%	C	85%
2213 - DIRECCIÓN LOCAL DE EDUCACIÓN TEUSAQUIL	0	11	13	24	0,40%	C	54%
2214 - DIRECCIÓN LOCAL DE EDUCACIÓN MÁRTIRES	0	0	16	16	0,26%	C	100%
2215 - DIRECCIÓN LOCAL DE EDUCACIÓN ANTONIO N	0	4	8	12	0,20%	C	67%
2216 - DIRECCIÓN LOCAL DE EDUCACIÓN PUENTE AR	0	3	26	29	0,48%	C	90%
2218 - DIRECCIÓN LOCAL DE EDUCACIÓN RAFAEL URI	0	1	20	21	0,35%	C	95%
2219 - DIRECCIÓN LOCAL DE EDUCACIÓN CIUDAD BO	0	4	17	21	0,35%	C	81%
2220 - DIRECCIÓN LOCAL DE EDUCACIÓN SUMAPAZ	0	0	7	7	0,12%	C	100%
2300 - DIRECCIÓN DE PARTICIPACIÓN Y RELACIONES	0	2	27	29	0,48%	C	93%
2400 - DIRECCIÓN DE RELACIONES CON EL SECTOR E	0	9	5	14	0,23%	C	36%
2500 - DIRECCIÓN DE INSPECCIÓN Y VIGILANCIA	0	27	117	144	2,38%	A	81%
<b>3000 - SUBSECRETARÍA DE CALIDAD Y PERTI</b>	<b>0</b>	<b>25</b>	<b>190</b>	<b>215</b>			<b>88%</b>
3000 - SUBSECRETARÍA DE CALIDAD Y PERTINENCIA	0	0	14	14	0,23%	C	100%
3100 - DIRECCIÓN DE EDUCACIÓN PREESCOLAR Y BÁ	0	1	49	50	0,82%	A	98%
3200 - DIRECCIÓN DE EDUCACIÓN MEDIA Y SUPERIOR	0	7	33	40	0,66%	B	83%
3300 - DIRECCIÓN DE CIENCIAS TECNOLOGÍAS Y MED	0	5	22	27	0,45%	C	81%
3400 - DIRECCIÓN DE INCLUSIÓN E INTEGRACIÓN DE	0	4	26	30	0,49%	C	87%
3500 - DIRECCIÓN DE FORMACIÓN DE DOCENTES E IN	0	7	26	33	0,54%	B	79%
3600 - DIRECCIÓN DE EVALUACIÓN DE LA EDUCACIÓN	0	1	20	21	0,35%	C	95%
<b>4000 - SUBSECRETARÍA DE ACCESO Y PERMA</b>	<b>0</b>	<b>105</b>	<b>654</b>	<b>759</b>			<b>86%</b>
4000 - SUBSECRETARÍA DE ACCESO Y PERMANENCIA	0	15	10	25	0,41%	C	40%
4100 - DIRECCIÓN DE COBERTURA	0	6	38	44	0,73%	B	86%
4200 - DIRECCIÓN DE BIENESTAR ESTUDIANTIL	0	9	60	69	1,14%	A	87%
4300 - DIRECCIÓN DE CONSTRUCCIÓN Y CONSERVAC	0	65	355	420	6,93%	A	85%
4400 - DIRECCIÓN DE DOTACIONES ESCOLARES	0	10	191	201	3,32%	A	95%
<b>5000 - SUBSECRETARÍA DE GESTIÓN INSTITU</b>	<b>3</b>	<b>202</b>	<b>3.151</b>	<b>3.356</b>			<b>94%</b>
5000 - SUBSECRETARÍA DE GESTIÓN INSTITUCIONAL	0	0	74	74	1,22%	A	100%
5100 - DIRECCIÓN DE TALENTO HUMANO	1	61	295	357	5,87%	A	83%
5110 - OFICINA DE PERSONAL	0	11	315	326	5,38%	A	97%
5120 - OFICINA DE ESCALAFÓN DOCENTE	0	9	353	362	5,97%	A	98%
5130 - OFICINA DE NOMINA	2	34	95	131	2,13%	A	74%
5200 - DIRECCIÓN DE CONTRATACIÓN	0	1	47	48	0,79%	B	98%
5210 - OFICINA DE APOYO PRECONTRACTUAL	0	4	92	96	1,58%	A	96%
5220 - OFICINA DE CONTRATOS	0	1	1035	1036	17,09%	A	100%
5300 - DIRECCIÓN DE SERVICIOS ADMINISTRATIVOS	0	55	417	472	7,79%	A	88%
5310 - OFICINA DE SERVICIO AL CIUDADANO	0	0	22	22	0,36%	C	100%
5320 - OFICINA ADMINISTRATIVA DE REDP	0	7	17	24	0,40%	C	71%
5400 - DIRECCIÓN FINANCIERA	0	1	4	5	0,08%	C	80%
5410 - OFICINA DE PRESUPUESTO	0	0	292	292	4,82%	A	100%
5420 - OFICINA DE TESORERÍA Y CONTABILIDAD	0	18	93	111	1,83%	A	84%
<b>Total Entidad</b>	<b>14</b>	<b>587</b>	<b>5.468</b>	<b>6.069</b>			<b>90%</b>

FUENTE: SIGA - SISTEMA INTEGRADO DE GESTIÓN DOCUMENTAL Y ARCHIVO

PERIODO: 1 al 29 de Septiembre de 2017

FECHA DE CORTE: octubre 30 de 2017

ABC	
A	Mayor Volumen de Recepción
B	Volumen Medio de Recepción
C	Bajo Volumen de Recepción

NIVEL DE OPORTUNIDAD NIVEL INSTITUCIONAL ENTRADAS SIGA - SEPTIEMBRE DE 2017

AREA	EN PROCESO	NO CUMPLE	SI CUMPLE	TOTAL	%	ABC	NIVEL
<b>6000 - NIVEL INSTITUCIONAL</b>	<b>0</b>	<b>54</b>	<b>107</b>	<b>161</b>			<b>66%</b>
6004 - 04 COLEGIO ALTAMIRA SUR ORIENTAL (IED)	0	0	1	1	0,65%	B	100%
6004 - 27 COLEGIO RAFAEL NUNEZ (IED)	0	2	0	2	0,03%	C	0%
6005 - 02 COLEGIO ATABANZHA (IED)	0	0	1	1	0,65%	B	100%
6005 - 07 COLEGIO DIEGO MONTANA CUELLAR (IED)	0	1	0	1	0,02%	C	0%
6005 - 08 COLEGIO EDUARDO UMANA MENDOZA (IED)	0	2	1	3	0,05%	C	33%
6005 - 44 COLEGIO TENERIFE - GRANADA SUR (IED)	0	0	9	9	5,81%	A	100%
6006 - 06 COLEGIO ISLA DEL SOL (IED)	0	2	9	11	7,10%	A	82%
6006 - 07 COLEGIO MARCO FIDEL SUAREZ (IED)	0	0	4	4	2,58%	A	100%
6007 - 05 COLEGIO CARLOS ALBAN HOLGUIN (IED)	0	17	29	46	29,68%	A	63%
6007 - 10 COLEGIO EL PORVENIR (IED)	0	0	1	1	0,65%	B	100%
6007 - 26 COLEGIO PORFIRIO BARBA JACOB (IED)	0	0	1	1	0,65%	B	100%
6007 - 28 COLEGIO VILLAS DEL PROGRESO (IED)	0	1	0	1	0,65%	B	0%
6008 - 01 COLEGIO ALFONSO LOPEZ PUMAREJO (IED)	0	1	0	1	0,65%	B	0%
6008 - 05 COLEGIO CASTILLA (IED)	0	0	1	1	0,65%	B	100%
6008 - 06 COLEGIO CLASS (IED)	0	0	3	3	1,94%	A	100%
6008 - 07 COLEGIO CODEMA (IED)	0	0	1	1	0,65%	B	100%
6008 - 08 COLEGIO DARIO ECHANDIA (IED)	0	0	1	1	0,65%	B	100%
6008 - 10 COLEGIO EL JAPON (IED)	0	1	0	1	0,65%	B	0%
6008 - 11 COLEGIO FERNANDO SOTO APARICIO (IED)	0	1	0	1	0,65%	B	0%
6008 - 12 COLEGIO FRANCISCO DE MIRANDA (IED)	0	2	1	3	1,94%	A	33%
6008 - 13 COLEGIO GABRIEL BETANCOURT MEJIA (IED)	0	0	1	1	0,65%	B	100%
6008 - 16 COLEGIO INEM FRANCISCO DE PAULA SANT	0	1	0	1	0,65%	B	0%
6008 - 17 COLEGIO INSTITUTO TECNICO RODRIGO DE	0	1	0	1	0,65%	B	0%
6008 - 19 COLEGIO JACKELINE (IED)	0	2	1	3	1,94%	A	33%
6008 - 21 COLEGIO JOHN F. KENNEDY (IED)	0	0	1	1	0,65%	B	100%
6008 - 22 COLEGIO KENNEDY (IED)	0	1	0	1	0,65%	B	0%
6008 - 23 COLEGIO LA AMISTAD (IED)	0	2	0	2	1,29%	A	0%
6008 - 25 COLEGIO LA FLORESTA SUR (IED)	0	0	1	1	0,65%	B	100%
6008 - 27 COLEGIO LOS PERIODISTAS (IED)	0	0	2	2	1,29%	A	100%
6008 - 28 COLEGIO MANUEL CEPEDA VARGAS (IED)	0	0	1	1	0,65%	B	100%
6008 - 30 COLEGIO MARSELLA (IED)	0	1	0	1	0,65%	B	0%
6008 - 31 COLEGIO NACIONAL NICOLAS ESGUERRA (I	0	1	0	1	0,65%	B	0%
6008 - 34 COLEGIO PAULO VI (IED)	0	1	0	1	0,65%	B	0%
6008 - 37 COLEGIO SAN JOSE (IED)	0	1	0	1	0,65%	B	0%
6008 - 38 COLEGIO SAN JOSE DE CASTILLA (IED)	0	1	0	1	0,65%	B	0%
6008 - 39 COLEGIO SAN PEDRO CLAVER (IED)	0	0	1	1	0,65%	B	100%
6008 - 40 COLEGIO SAN RAFAEL (IED)	0	1	0	1	0,65%	B	0%
6008 - 41 COLEGIO TOM ADAMS (IED)	0	1	0	1	0,65%	B	0%
6008 - 42 COLEGIO VILLA RICA (IED)	0	0	1	1	0,65%	B	100%
6009 - 05 COLEGIO INSTITUTO TECNICO INTERNACIO	0	1	0	1	0,65%	B	0%
6009 - 07 COLEGIO LUIS ANGEL ARANGO (IED)	0	0	1	1	0,65%	B	100%
6009 - 08 COLEGIO PABLO NERUDA (IED)	0	0	1	1	0,65%	B	100%
6009 - 10 COLEGIO VILLEMAR EL CARMEN (IED)	0	1	2	3	1,94%	A	67%
6010 - 02 COLEGIO ANTONIO VILLAVICENCIO (IED)	0	0	3	3	1,94%	A	100%
6010 - 08 COLEGIO INSTITUTO TECNICO INDUSTRIAL	0	0	1	1	0,65%	B	100%
6010 - 15 COLEGIO MAGDALENA ORTEGA DE NARIÑO	0	1	0	1	0,65%	B	0%
6010 - 20 COLEGIO NACIONES UNIDAS (IED)	0	2	6	8	5,16%	A	75%
6010 - 23 COLEGIO NUEVA CONSTITUCION (IED)	0	0	1	1	0,65%	B	100%
6010 - 31 COLEGIO TABORA (IED)	0	0	1	1	0,65%	B	100%
6011 - 07 COLEGIO GERARDO MOLINA RAMIREZ (IED)	0	0	7	7	4,52%	A	100%
6011 - 09 COLEGIO GONZALO ARANGO (IED)	0	0	1	1	0,65%	B	100%
6011 - 24 COLEGIO VILLA ELISA (IED)	0	0	1	1	0,65%	B	100%
6015 - 02 COLEGIO ESCUELA NORMAL SUPERIOR DIS	0	1	0	1	0,65%	B	0%
6016 - 02 COLEGIO ANTONIO JOSE DE SUCRE (IED)	0	1	2	3	1,94%	A	67%
6016 - 03 COLEGIO BENJAMIN HERRERA (IED)	0	0	1	1	0,65%	B	100%
6016 - 07 COLEGIO JOSE JOAQUIN CASAS (IED)	0	1	0	1	0,65%	B	0%
6016 - 10 COLEGIO LA MERCED (IED)	0	0	2	2	1,29%	A	100%
6016 - 15 COLEGIO SORRENTO (IED)	0	0	2	2	1,29%	A	100%
6018 - 16 COLEGIO MANUEL DEL SOCORRO RODRIGU	0	0	1	1	0,65%	B	100%
6018 - 18 COLEGIO MARRUECOS Y MOLINOS (IED)	0	0	2	2	1,29%	A	100%
6018 - 27 COLEGIO SAN AGUSTIN (IED)	0	1	0	1	0,65%	B	0%
6019 - 36 COLEGIO SANTA BARBARA (IED)	0	1	0	1	0,65%	B	0%

Total Entidad	0	54	107	161	66%
---------------	---	----	-----	-----	-----

FUENTE: SIGA - SISTEMA INTEGRADO DE GESTIÓN DOCUMENTAL Y ARCHIVO

PERIODO: 1 al 29 de Septiembre de 2017

FECHA DE CORTE: octubre 30 de 2017

ABC	
A	Mayor Volumen de Recepción
B	Volumen Medio de Recepción
C	Bajo Volumen de Recepción

NIVEL DE OPORTUNIDAD NIVEL INSTITUCIONAL INTERNOS SIGA - SEPTIEMBRE DE 2017

AREA	EN PROCESO	NO CUMPLE	SI CUMPLE	TOTAL	%	ABC	NIVEL
<b>6000 - NIVEL INSTITUCIONAL</b>	<b>0</b>	<b>449</b>	<b>291</b>	<b>740</b>			<b>39%</b>
6001 - 06 COLEGIO GENERAL SANTANDER (IED)	0	1	0	1	0,14%	C	0%
6001 - 07 COLEGIO NUEVO HORIZONTE (IED)	0	5	0	5	0,68%	B	0%
6002 - 03 COLEGIO SIMON RODRIGUEZ (IED)	0	2	0	2	0,27%	C	0%
6003 - 04 COLEGIO EXTERNADO NACIONAL CAMILO T	0	2	0	2	0,27%	C	0%
6003 - 05 COLEGIO JORGE SOTO DEL CORRAL (IED)	0	1	0	1	0,14%	C	0%
6003 - 06 COLEGIO LOS PINOS (IED)	0	0	2	2	0,27%	C	100%
6003 - 07 COLEGIO MANUEL ELKIN PATARROYO (IED)	0	2	0	2	0,27%	C	0%
6004 - 03 COLEGIO ALEMANIA UNIFICADA (IED)	0	5	3	8	1,08%	A	38%
6004 - 04 COLEGIO ALTAMIRA SUR ORIENTAL (IED)	0	1	0	1	0,14%	C	0%
6004 - 05 COLEGIO ATENAS (IED)	0	1	0	1	0,14%	C	0%
6004 - 08 COLEGIO ENTRE NUBES SURORIENTAL (IED)	0	1	3	4	0,54%	B	75%
6004 - 09 COLEGIO FLORENTINO GONZALEZ (IED)	0	0	2	2	0,27%	C	100%
6004 - 10 COLEGIO FRANCISCO JAVIER MATIZ (IED)	0	0	5	5	0,68%	B	100%
6004 - 11 COLEGIO GRAN COLOMBIA (IED)	0	0	2	2	0,27%	C	100%
6004 - 14 COLEGIO JOSE JOAQUIN CASTRO MARTINEZ	0	1	0	1	0,14%	C	0%
6004 - 15 COLEGIO JOSE MARIA CARBONELL (IED)	0	1	0	1	0,14%	C	0%
6004 - 16 COLEGIO JUAN EVANGELISTA GOMEZ (IED)	0	3	6	9	1,22%	A	67%
6004 - 17 COLEGIO JUAN REY (IED)	0	0	3	3	0,41%	C	100%
6004 - 18 COLEGIO JUANA ESCOBAR (IED)	0	0	3	3	0,41%	C	100%
6004 - 19 COLEGIO LA BELLEZA LOS LIBERTADORES (I	0	1	2	3	0,41%	C	67%
6004 - 20 COLEGIO LA VICTORIA (IED)	0	0	2	2	0,27%	C	100%
6004 - 21 COLEGIO LOS ALPES (IED)	0	5	0	5	0,68%	B	0%
6004 - 23 COLEGIO MONTEBELLO (IED)	0	3	0	3	0,41%	C	0%
6004 - 29 COLEGIO SAN CRISTOBAL SUR (IED)	0	1	2	3	0,41%	C	67%
6004 - 31 COLEGIO SAN JOSE SUR ORIENTAL (IED)	0	0	1	1	0,14%	C	100%
6004 - 32 COLEGIO TECNICO TOMAS RUEDA VARGAS (	0	0	2	2	0,27%	C	100%
6005 - 01 COLEGIO ALMIRANTE PADILLA (IED)	0	4	0	4	0,54%	B	0%
6005 - 02 COLEGIO ATABANZHA (IED)	0	2	0	2	0,27%	C	0%
6005 - 03 COLEGIO BRASILIA - USME (IED)	0	1	0	1	0,14%	C	0%
6005 - 06 COLEGIO CIUDAD DE VILLAVICENCIO (IED)	0	4	0	4	0,54%	B	0%
6005 - 09 COLEGIO EL CORTIJO - VIANEY (IED)	0	2	0	2	0,27%	C	0%
6005 - 10 COLEGIO EL DESTINO (IED)	0	1	0	1	0,14%	C	0%
6005 - 11 COLEGIO EL UVAL (IED)	0	1	0	1	0,14%	C	0%
6005 - 12 COLEGIO EL VIRREY JOSE SOLIS (IED)	0	2	0	2	0,27%	C	0%
6005 - 13 COLEGIO ESTANISLAO ZULETA (IED)	0	1	0	1	0,14%	C	0%
6005 - 14 COLEGIO FABIO LOZANO SIMONELLI (IED)	0	3	0	3	0,41%	C	0%
6005 - 15 COLEGIO FEDERICO GARCIA LORCA (IED)	0	5	0	5	0,68%	B	0%
6005 - 16 COLEGIO FERNANDO GONZALEZ OCHOA (IE	0	0	6	6	0,81%	A	100%
6005 - 17 COLEGIO FRANCISCO ANTONIO ZEA DE USM	0	0	2	2	0,27%	C	100%
6005 - 18 COLEGIO GABRIEL GARCIA MARQUEZ (IED)	0	2	3	5	0,68%	B	60%
6005 - 19 COLEGIO GRAN YOMASA (IED)	0	2	0	2	0,27%	C	0%
6005 - 21 COLEGIO LOS COMUNEROS - OSWALDO GU	0	1	0	1	0,14%	C	0%
6005 - 22 COLEGIO LOS TEJARES (IED)	0	0	2	2	0,27%	C	100%
6005 - 23 COLEGIO LUIS EDUARDO MORA OSEJO (IED)	0	1	0	1	0,14%	C	0%
6005 - 24 COLEGIO MIGUEL DE CERVANTES SAAVEDR	0	4	0	4	0,54%	B	0%
6005 - 25 COLEGIO NUEVA ESPERANZA (IED)	0	4	0	4	0,54%	B	0%
6005 - 27 COLEGIO OFELIA URIBE DE ACOSTA (IED)	0	4	0	4	0,54%	B	0%
6005 - 28 COLEGIO ORLANDO FALS BORDA (IED)	0	4	0	4	0,54%	B	0%
6005 - 29 COLEGIO PAULO FREIRE (IED)	0	2	0	2	0,27%	C	0%
6005 - 37 COLEGIO RURAL LAS MERCEDES (CED)	0	1	0	1	0,14%	C	0%
6005 - 39 COLEGIO RURAL LOS ARRAYANES (CED)	0	1	0	1	0,14%	C	0%
6005 - 41 COLEGIO SAN CAYETANO (IED)	0	3	0	3	0,41%	C	0%
6005 - 42 COLEGIO SANTA LIBRADA (IED)	0	1	0	1	0,14%	C	0%
6005 - 44 COLEGIO TENERIFE - GRANADA SUR (IED)	0	0	1	1	0,14%	C	100%
6006 - 02 COLEGIO CENTRO INTEGRAL JOSE MARIA C	0	2	3	5	0,68%	B	60%
6006 - 03 COLEGIO CIUDAD DE BOGOTA (IED)	0	0	2	2	0,27%	C	100%
6006 - 05 COLEGIO INSTITUTO TECNICO INDUSTRIAL	0	1	3	4	0,54%	B	75%
6006 - 06 COLEGIO ISLA DEL SOL (IED)	0	7	46	53	7,16%	A	87%
6006 - 07 COLEGIO MARCO FIDEL SUAREZ (IED)	0	1	3	4	0,54%	B	75%
6006 - 08 COLEGIO RAFAEL URIBE URIBE (IED)	0	0	3	3	0,41%	C	100%
6006 - 09 COLEGIO RUFINO JOSE CUERVO (IED)	0	1	1	2	0,27%	C	50%
6006 - 12 COLEGIO VENECIA (IED)	0	0	4	4	0,54%	B	100%
6007 - 03 COLEGIO BOSANOVA (IED)	0	1	5	6	0,81%	A	83%
6007 - 04 COLEGIO BRASILIA - BOSA (IED)	0	0	4	4	0,54%	B	100%
6007 - 05 COLEGIO CARLOS ALBAN HOLGUIN (IED)	0	4	0	4	0,54%	B	0%
6007 - 06 COLEGIO CARLOS PIZARRO LEON GOMEZ (I	0	6	0	6	0,81%	A	0%
6007 - 08 COLEGIO CIUDADELA EDUCATIVA DE BOSA (	0	0	6	6	0,81%	A	100%



6007 - 09 COLEGIO DEBORA ARANGO PEREZ (IED)	0	9	0	9	1,22%	A	0%
6007 - 10 COLEGIO EL PORVENIR (IED)	0	5	2	7	0,95%	A	29%
6007 - 11 COLEGIO FERNANDO MAZUERA VILLEGAS (I	0	3	0	3	0,41%	C	0%
6007 - 12 COLEGIO FRANCISCO DE PAULA SANTANDE	0	3	0	3	0,41%	C	0%
6007 - 13 COLEGIO GERMAN ARCINIEGAS (IED)	0	1	0	1	0,14%	C	0%
6007 - 16 COLEGIO JOSE FRANCISCO SOCARRAS (IED)	0	1	0	1	0,14%	C	0%
6007 - 17 COLEGIO KIMI PERNIA DOMICO (IED)	0	5	0	5	0,68%	B	0%
6007 - 21 COLEGIO LUIS LOPEZ DE MESA (IED)	0	2	2	4	0,54%	B	50%
6007 - 23 COLEGIO NUEVO CHILE (IED)	0	0	2	2	0,27%	C	100%
6007 - 24 COLEGIO ORLANDO HIGUITA ROJAS (IED)	0	5	0	5	0,68%	B	0%
6007 - 26 COLEGIO PORFIRIO BARBA JACOB (IED)	0	5	0	5	0,68%	B	0%
6007 - 27 COLEGIO SAN BERNARDINO (IED)	0	5	0	5	0,68%	B	0%
6007 - 28 COLEGIO VILLAS DEL PROGRESO (IED)	0	5	0	5	0,68%	B	0%
6008 - 01 COLEGIO ALFONSO LOPEZ PUMAREJO (IED)	0	1	0	1	0,14%	C	0%
6008 - 05 COLEGIO CASTILLA (IED)	0	1	0	1	0,14%	C	0%
6008 - 06 COLEGIO CLASS (IED)	0	0	5	5	0,68%	B	100%
6008 - 11 COLEGIO FERNANDO SOTO APARICIO (IED)	0	0	3	3	0,41%	C	100%
6008 - 12 COLEGIO FRANCISCO DE MIRANDA (IED)	0	0	1	1	0,14%	C	100%
6008 - 14 COLEGIO GENERAL GUSTAVO ROJAS PINILL	0	2	0	2	0,27%	C	0%
6008 - 16 COLEGIO INEM FRANCISCO DE PAULA SANT	0	1	0	1	0,14%	C	0%
6008 - 17 COLEGIO INSTITUTO TECNICO RODRIGO DE	0	5	0	5	0,68%	B	0%
6008 - 19 COLEGIO JACKELINE (IED)	0	8	1	9	1,22%	A	11%
6008 - 21 COLEGIO JOHN F. KENNEDY (IED)	0	0	2	2	0,27%	C	100%
6008 - 23 COLEGIO LA AMISTAD (IED)	0	4	0	4	0,54%	B	0%
6008 - 26 COLEGIO LAS AMERICAS (IED)	0	4	0	4	0,54%	B	0%
6008 - 27 COLEGIO LOS PERIODISTAS (IED)	0	0	3	3	0,41%	C	100%
6008 - 28 COLEGIO MANUEL CEPEDA VARGAS (IED)	0	4	4	8	1,08%	A	50%
6008 - 32 COLEGIO NELSON MANDELA (IED)	0	0	2	2	0,27%	C	100%
6008 - 34 COLEGIO PAULO VI (IED)	0	0	1	1	0,14%	C	100%
6008 - 36 COLEGIO SALUDCOOP SUR (IED)	0	1	0	1	0,14%	C	0%
6008 - 38 COLEGIO SAN JOSE DE CASTILLA (IED)	0	4	0	4	0,54%	B	0%
6008 - 39 COLEGIO SAN PEDRO CLAVER (IED)	0	0	3	3	0,41%	C	100%
6008 - 41 COLEGIO TOM ADAMS (IED)	0	4	0	4	0,54%	B	0%
6008 - 42 COLEGIO VILLA RICA (IED)	0	3	0	3	0,41%	C	0%
6009 - 01 COLEGIO ANTONIO VAN UDEN (IED)	0	2	0	2	0,27%	C	0%
6009 - 02 COLEGIO ATAHUALPA (IED)	0	1	1	2	0,27%	C	50%
6009 - 04 COLEGIO COSTA RICA (IED)	0	1	0	1	0,14%	C	0%
6009 - 05 COLEGIO INSTITUTO TECNICO INTERNACIO	0	7	0	7	0,95%	A	0%
6009 - 06 COLEGIO INTEGRADO DE FONTIBON IBEP (IE	0	2	0	2	0,27%	C	0%
6009 - 07 COLEGIO LUIS ANGEL ARANGO (IED)	0	3	0	3	0,41%	C	0%
6009 - 08 COLEGIO PABLO NERUDA (IED)	0	1	0	1	0,14%	C	0%
6009 - 09 COLEGIO RODRIGO ARENAS BETANCOURT (	0	0	1	1	0,14%	C	100%
6009 - 10 COLEGIO VILLEMAR EL CARMEN (IED)	0	0	3	3	0,41%	C	100%
6010 - 02 COLEGIO ANTONIO VILLAVICENCIO (IED)	0	0	1	1	0,14%	C	100%
6010 - 03 COLEGIO CHARRY (IED)	0	3	0	3	0,41%	C	0%
6010 - 05 COLEGIO GARCES NAVAS (IED)	0	2	2	4	0,54%	B	50%
6010 - 06 COLEGIO GENERAL SANTANDER (IED)	0	1	0	1	0,14%	C	0%
6010 - 07 COLEGIO GUILLERMO LEON VALENCIA (IED)	0	1	0	1	0,14%	C	0%
6010 - 08 COLEGIO INSTITUTO TECNICO INDUSTRIAL	0	4	5	9	1,22%	A	56%
6010 - 09 COLEGIO INSTITUTO TECNICO JUAN DEL CO	0	6	0	6	0,81%	A	0%
6010 - 10 COLEGIO INSTITUTO TECNICO LAUREANO G	0	3	0	3	0,41%	C	0%
6010 - 11 COLEGIO INSTITUTO TECNICO REPUBLICA D	0	0	1	1	0,14%	C	100%
6010 - 16 COLEGIO MANUELA AYALA DE GAITAN (IED)	0	0	2	2	0,27%	C	100%
6010 - 18 COLEGIO MIGUEL ANTONIO CARO (IED)	0	0	2	2	0,27%	C	100%
6010 - 20 COLEGIO NACIONES UNIDAS (IED)	0	4	6	10	1,35%	A	60%
6010 - 22 COLEGIO NIDIA QUINTERO DE TURBAY (IED)	0	1	1	2	0,27%	C	50%
6010 - 23 COLEGIO NUEVA CONSTITUCION (IED)	0	2	9	11	1,49%	A	82%
6010 - 24 COLEGIO REPUBLICA DE BOLIVIA (IED)	0	0	1	1	0,14%	C	100%
6010 - 26 COLEGIO REPUBLICA DE COLOMBIA (IED)	0	3	0	3	0,41%	C	0%
6010 - 29 COLEGIO SAN JOSE NORTE (IED)	0	2	2	4	0,54%	B	50%
6010 - 31 COLEGIO TABORA (IED)	0	0	2	2	0,27%	C	100%
6010 - 32 COLEGIO TOMAS CIPRIANO DE MOSQUERA (	0	1	0	1	0,14%	C	0%
6011 - 01 COLEGIO ALBERTO LLERAS CAMARGO (IED)	0	0	3	3	0,41%	C	100%
6011 - 02 COLEGIO ALVARO GOMEZ HURTADO (IED)	0	0	1	1	0,14%	C	100%
6011 - 03 COLEGIO ANIBAL FERNANDEZ DE SOTO (IED)	0	1	6	7	0,95%	A	86%
6011 - 04 COLEGIO DELIA ZAPATA OLIVELLA (IED)	0	5	0	5	0,68%	B	0%
6011 - 05 COLEGIO EL SALITRE - SUBA (IED)	0	5	3	8	1,08%	A	38%
6011 - 07 COLEGIO GERARDO MOLINA RAMIREZ (IED)	0	1	0	1	0,14%	C	0%
6011 - 12 COLEGIO JUAN LOZANO Y LOZANO (IED)	0	5	2	7	0,95%	A	29%
6011 - 13 COLEGIO JULIO FLOREZ (IED)	0	0	4	4	0,54%	B	100%
6011 - 14 COLEGIO LA GAITANA (IED)	0	1	1	2	0,27%	C	50%
6011 - 15 COLEGIO LA TOSCANA - LISBOA (IED)	0	3	0	3	0,41%	C	0%
6011 - 16 COLEGIO NICOLAS BUENAVENTURA (IED)	0	0	1	1	0,14%	C	100%
6011 - 17 COLEGIO NUEVA COLOMBIA (IED)	0	1	0	1	0,14%	C	0%
6011 - 19 COLEGIO PRADO VERANIEGO (IED)	0	2	0	2	0,27%	C	0%
6011 - 20 COLEGIO RAMON DE ZUBIRIA (IED)	0	1	0	1	0,14%	C	0%
6011 - 21 COLEGIO REPUBLICA DOMINICANA (IED)	0	3	0	3	0,41%	C	0%
6011 - 22 COLEGIO TIBABUYES UNIVERSAL (IED)	0	2	8	10	1,35%	A	80%
6011 - 23 COLEGIO VEINTIUN ANGELES (IED)	0	2	0	2	0,27%	C	0%
6011 - 24 COLEGIO VILLA ELISA (IED)	0	4	0	4	0,54%	B	0%
6011 - 26 COLEGIO VISTA BELLA (IED)	0	7	0	7	0,95%	A	0%

6012 - 01 COLEGIO FEMENINO LORENCITA VILLEGAS	0	3	0	3	0,41%	C	0%
6012 - 02 COLEGIO FRANCISCO PRIMERO S.S. (IED)	0	3	0	3	0,41%	C	0%
6012 - 03 COLEGIO HELADIA MEJIA (IED)	0	1	0	1	0,14%	C	0%
6012 - 04 COLEGIO JORGE ELIECER GAITAN (IED)	0	4	0	4	0,54%	B	0%
6012 - 06 COLEGIO RAFAEL BERNAL JIMENEZ (IED)	0	2	0	2	0,27%	C	0%
6012 - 08 COLEGIO TECNICO DOMINGO FAUSTINO SA	0	5	0	5	0,68%	B	0%
6012 - 09 COLEGIO TOMAS CARRASQUILLA (IED)	0	5	0	5	0,68%	B	0%
6014 - 02 COLEGIO LICEO NACIONAL AGUSTIN NIETO	0	0	2	2	0,27%	C	100%
6014 - 04 COLEGIO PANAMERICANO (IED)	0	2	0	2	0,27%	C	0%
6014 - 05 COLEGIO REPUBLICA BOLIVARIANA DE VEN	0	0	3	3	0,41%	C	100%
6014 - 07 COLEGIO SAN FRANCISCO DE ASIS (IED)	0	3	1	4	0,54%	B	25%
6014 - 08 COLEGIO TECNICO MENORAH (IED)	0	2	0	2	0,27%	C	0%
6015 - 01 COLEGIO ATANASIO GIRARDOT (IED)	0	1	0	1	0,14%	C	0%
6015 - 02 COLEGIO ESCUELA NORMAL SUPERIOR DIS	0	1	0	1	0,14%	C	0%
6015 - 03 COLEGIO FRANCISCO DE PAULA SANTANDE	0	4	0	4	0,54%	B	0%
6015 - 05 COLEGIO TECNICO JAIME PARDO LEAL (IED)	0	1	0	1	0,14%	C	0%
6016 - 01 COLEGIO ANDRES BELLO (IED)	0	3	0	3	0,41%	C	0%
6016 - 02 COLEGIO ANTONIO JOSE DE SUCRE (IED)	0	1	6	7	0,95%	A	86%
6016 - 03 COLEGIO BENJAMIN HERRERA (IED)	0	1	5	6	0,81%	A	83%
6016 - 04 COLEGIO DE CULTURA POPULAR (IED)	0	0	2	2	0,27%	C	100%
6016 - 05 COLEGIO EL JAZMIN (IED)	0	1	2	3	0,41%	C	67%
6016 - 06 COLEGIO ESPAÑA (IED)	0	2	0	2	0,27%	C	0%
6016 - 07 COLEGIO JOSE JOAQUIN CASAS (IED)	0	1	0	1	0,14%	C	0%
6016 - 08 COLEGIO JOSE MANUEL RESTREPO (IED)	0	1	1	2	0,27%	C	50%
6016 - 09 COLEGIO JULIO GARAVITO ARMERO (IED)	0	0	2	2	0,27%	C	100%
6016 - 10 COLEGIO LA MERCED (IED)	0	2	1	3	0,41%	C	33%
6016 - 11 COLEGIO LUIS CARLOS GALAN SARMIENTO (	0	0	1	1	0,14%	C	100%
6016 - 12 COLEGIO LUIS VARGAS TEJADA (IED)	0	4	0	4	0,54%	B	0%
6016 - 13 COLEGIO MARCO ANTONIO CARREÑO SILVA	0	3	0	3	0,41%	C	0%
6016 - 14 COLEGIO SILVERIA ESPINOSA DE RENDON (I	0	2	4	6	0,81%	A	67%
6016 - 15 COLEGIO SORRENTO (IED)	0	1	4	5	0,68%	B	80%
6018 - 04 COLEGIO ANTONIO BARAYA (IED)	0	3	2	5	0,68%	B	40%
6018 - 05 COLEGIO BRAVO PAEZ (IED)	0	1	0	1	0,14%	C	0%
6018 - 06 COLEGIO CLEMENCIA DE CAYCEDO (IED)	0	1	0	1	0,14%	C	0%
6018 - 08 COLEGIO COLOMBIA VIVA (IED)	0	3	0	3	0,41%	C	0%
6018 - 10 COLEGIO EL LIBERTADOR (IED)	0	4	3	7	0,95%	A	43%
6018 - 11 COLEGIO ENRIQUE OLAYA HERRERA (IED)	0	12	0	12	1,62%	A	0%
6018 - 12 COLEGIO GUSTAVO RESTREPO (IED)	0	4	4	8	1,08%	A	50%
6018 - 13 COLEGIO JOSE MARTI (IED)	0	3	0	3	0,41%	C	0%
6018 - 15 COLEGIO LICEO FEMENINO MERCEDES NARI	0	3	0	3	0,41%	C	0%
6018 - 17 COLEGIO MARIA CANO (IED)	0	1	0	1	0,14%	C	0%
6018 - 18 COLEGIO MARRUECOS Y MOLINOS (IED)	0	0	3	3	0,41%	C	100%
6018 - 19 COLEGIO MISAEL PASTRANA BORRERO (IED)	0	1	0	1	0,14%	C	0%
6018 - 20 COLEGIO PALERMO SUR (IED)	0	2	0	2	0,27%	C	0%
6018 - 21 COLEGIO QUIROGA ALIANZA (IED)	0	1	0	1	0,14%	C	0%
6018 - 22 COLEGIO RAFAEL DELGADO SALGUERO (IED)	0	1	0	1	0,14%	C	0%
6018 - 23 COLEGIO REINO DE HOLANDA (IED)	0	2	0	2	0,27%	C	0%
6018 - 24 COLEGIO REPUBLICA EE.UU DE AMERICA (IE	0	0	2	2	0,27%	C	100%
6018 - 25 COLEGIO REPUBLICA FEDERAL DE ALEMANI	0	1	0	1	0,14%	C	0%
6018 - 26 COLEGIO RESTREPO MILLAN (IED)	0	0	1	1	0,14%	C	100%
6019 - 04 COLEGIO ARBORIZADORA BAJA (IED)	0	2	2	4	0,54%	B	50%
6019 - 06 COLEGIO CEDID CIUDAD BOLIVAR (IED)	0	2	0	2	0,27%	C	0%
6019 - 07 COLEGIO CIUDAD BOLIVAR - ARGENTINA (IE	0	1	3	4	0,54%	B	75%
6019 - 08 COLEGIO CIUDAD DE MONTREAL (IED)	0	1	0	1	0,14%	C	0%
6019 - 09 COLEGIO COMPARTIR RECUERDO (IED)	0	1	0	1	0,14%	C	0%
6019 - 10 COLEGIO CONFEDERACION BRISAS DEL DIA	0	1	0	1	0,14%	C	0%
6019 - 12 COLEGIO EL MINUTO DE BUENOS AIRES (IED	0	1	0	1	0,14%	C	0%
6019 - 16 COLEGIO FANNY MIKEY (IED)	0	3	0	3	0,41%	C	0%
6019 - 17 COLEGIO GUILLERMO CANO ISAZA (IED)	0	4	0	4	0,54%	B	0%
6019 - 20 COLEGIO JOSE MARIA VARGAS VILA (IED)	0	2	0	2	0,27%	C	0%
6019 - 21 COLEGIO LA ARABIA (IED)	0	1	0	1	0,14%	C	0%
6019 - 22 COLEGIO LA ESTANCIA - SAN ISIDRO LABRA	0	4	0	4	0,54%	B	0%
6019 - 23 COLEGIO LA JOYA (IED)	0	2	1	3	0,41%	C	33%
6019 - 24 COLEGIO LEON DE GREIFF (IED)	0	1	0	1	0,14%	C	0%
6019 - 26 COLEGIO MOCHUELO ALTO (CED)	0	1	0	1	0,14%	C	0%
6019 - 28 COLEGIO PARAISO MIRADOR (IED)	0	2	2	4	0,54%	B	50%
6019 - 29 COLEGIO RAFAEL URIBE URIBE (IED)	0	1	0	1	0,14%	C	0%
6019 - 30 COLEGIO REPUBLICA DE MEXICO (IED)	0	4	0	4	0,54%	B	0%
6019 - 32 COLEGIO RURAL JOSE CELESTINO MUTIS (IE	0	0	1	1	0,14%	C	100%
6019 - 33 COLEGIO RURAL PASQUILLA (IED)	0	2	0	2	0,27%	C	0%
6019 - 35 COLEGIO SAN FRANCISCO (IED)	0	6	0	6	0,81%	A	0%
6019 - 37 COLEGIO SIERRA MORENA (IED)	0	0	2	2	0,27%	C	100%
6019 - 39 COLEGIO UNION EUROPEA (IED)	0	1	0	1	0,14%	C	0%
6019 - 40 COLEGIO VILLAMAR (IED)	0	1	0	1	0,14%	C	0%
6020 - 01 COLEGIO CAMPESTRE JAIME GARZON (IED)	0	3	0	3	0,41%	C	0%
6020 - 02 COLEGIO GIMNASIO DEL CAMPO JUAN DE LA	0	1	0	1	0,14%	C	0%



Total Entidad	0	449	291	740		39%
---------------	---	-----	-----	-----	--	-----

FUENTE: SIGA - SISTEMA INTEGRADO DE GESTIÓN DOCUMENTAL Y ARCHIVO

PERIODO: 1 al 29 de Septiembre de 2017

FECHA DE CORTE: octubre 30 de 2017

ABC	
A	Mayor Volumen de Recepción
B	Volumen Medio de Recepción
C	Bajo Volumen de Recepción