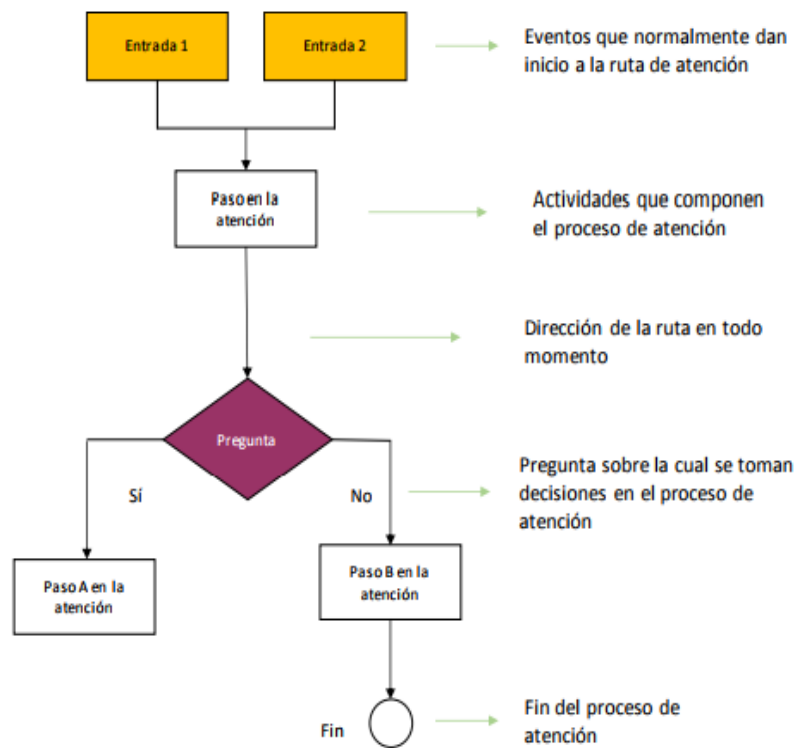


# PROTOCOLO DE LA RUTA DE ATENCIÓN A SINIESTROS VIALES

Secretaría Distrital de Educación

Bogotá, 2017

## CONVENCIONES EN EL DIAGRAMA DE ATENCIÓN



Fuente: Modificado de SED (2014) Directorio de Rutas para la Atención Integral de las situaciones críticas que afectan las Instituciones Educativas Distritales.

### Diagrama de atención

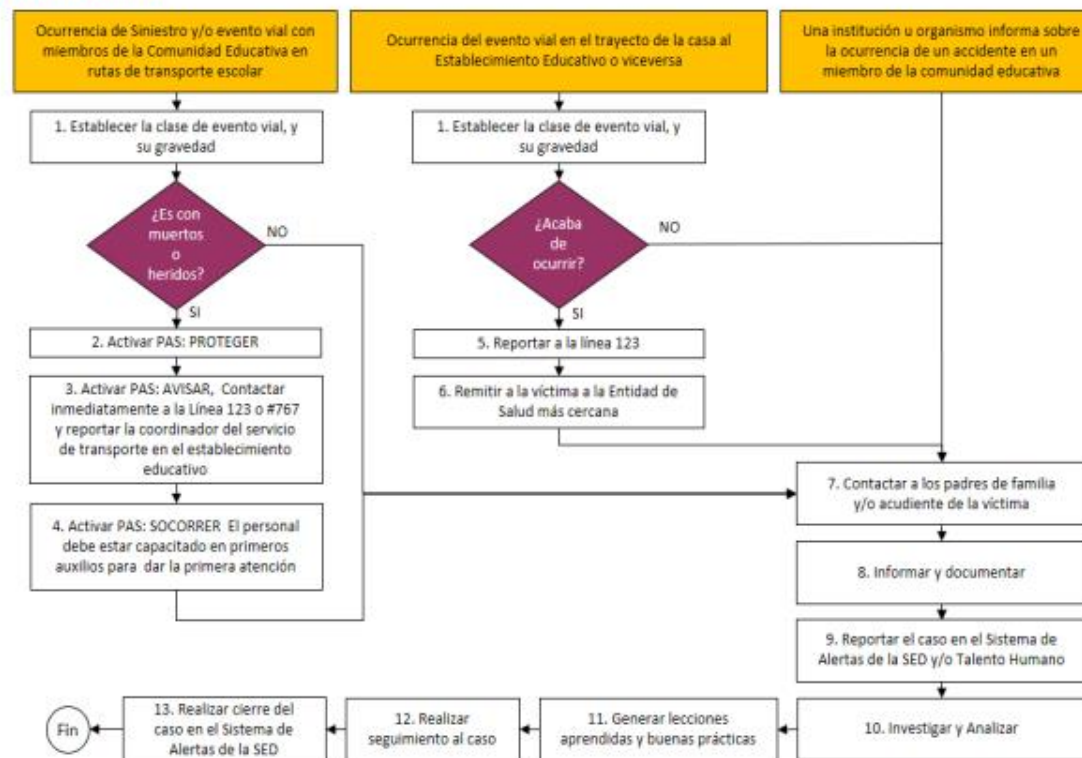


Diagrama 18. Protocolo de atención de siniestros viales para establecimientos educativos del Distrito Capital