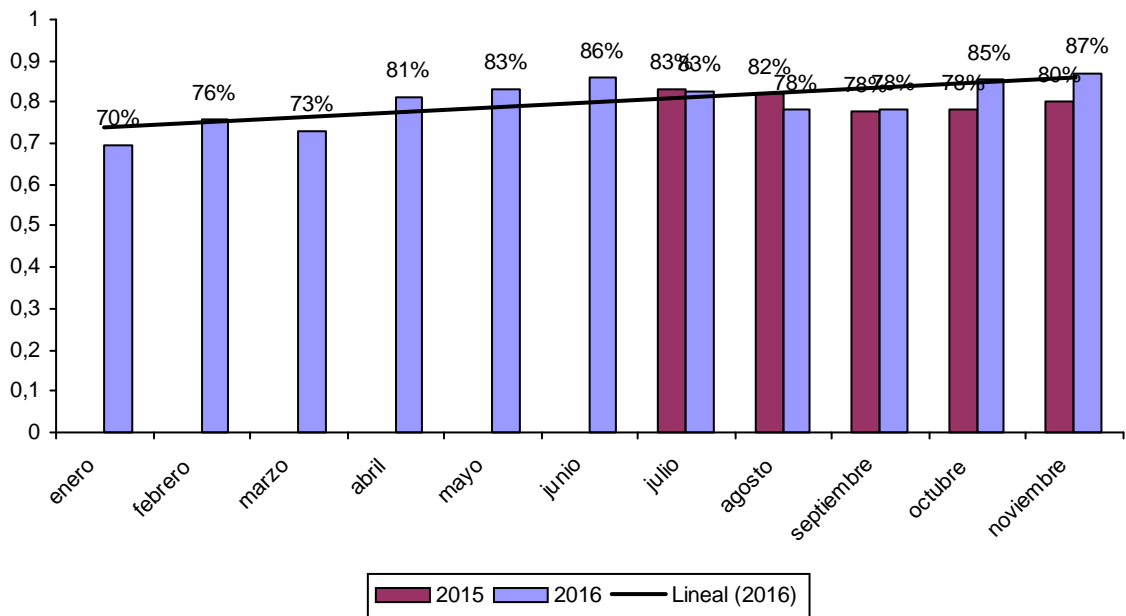
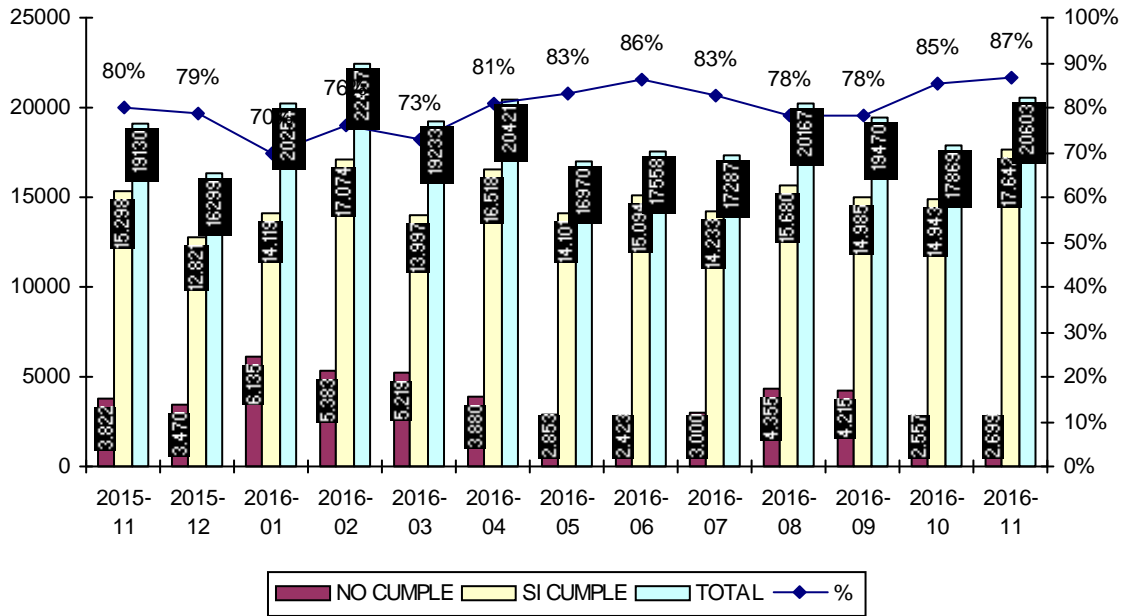


NIVEL DE OPORTUNIDAD ENTRADAS SIGA - NOVIEMBRE DE 2016



OFICINA DE SERVICIO AL CIUDADANO

NIVEL DE OPORTUNIDAD ENTRADAS SIGA - NOVIEMBRE DE 2016

AREA	EN PROCESO	NO CUMPLE	SI CUMPLE	TOTAL	%	ABC	NIVEL
1000 - DESPACHO	0	130	1.128	1.258			90%
1000 - DESPACHO	0	21	86	107	0,53%	B	80%
1100 - OFICINA ASESORA DE PLANEACIÓN	0	3	32	35	0,17%	C	91%
1200 - OFICINA DE CONTROL INTERNO	0	8	191	199	0,98%	A	96%
1300 - OFICINA ASESORA DE JURÍDICA	0	53	480	533	2,62%	A	90%
1400 - OFICINA DE CONTROL DISCIPLINARIO	0	43	325	368	1,81%	A	88%
1500 - OFICINA ASESORA DE COMUNICACIÓN Y PREN	0	2	14	16	0,08%	C	88%
2000 - SUBSECRETARÍA DE INTEGRACIÓN INT	52	917	4.488	5.457			83%
2000 - SUBSECRETARÍA DE INTEGRACIÓN INTERINSTI	0	4	9	13	0,06%	C	69%
2100 - DIRECCIÓN GENERAL DE EDUCACIÓN Y COLEG	0	9	11	20	0,10%	C	55%
2201 - DIRECCIÓN LOCAL DE EDUCACIÓN USAQUÉN	0	19	163	182	0,89%	A	90%
2202 - DIRECCIÓN LOCAL DE EDUCACIÓN CHAPINERO	0	46	40	86	0,42%	C	47%
2203 - DIRECCIÓN LOCAL DE EDUCACIÓN SANTA FE -	0	10	183	193	0,95%	A	95%
2204 - DIRECCIÓN LOCAL DE EDUCACIÓN SAN CRIST	1	2	441	444	2,18%	A	100%
2205 - DIRECCIÓN LOCAL DE EDUCACIÓN USME	0	65	166	231	1,14%	A	72%
2206 - DIRECCIÓN LOCAL DE EDUCACIÓN TUNJUELIT	0	40	155	195	0,96%	A	79%
2207 - DIRECCIÓN LOCAL DE EDUCACIÓN BOSA	0	5	461	466	2,29%	A	99%
2208 - DIRECCIÓN LOCAL DE EDUCACIÓN KENNEDY	0	140	505	645	3,17%	A	78%
2209 - DIRECCIÓN LOCAL DE EDUCACIÓN FONTIBON	0	5	198	203	1,00%	A	98%
2210 - DIRECCIÓN LOCAL DE EDUCACIÓN ENGATIVA	0	45	331	376	1,85%	A	88%
2211 - DIRECCIÓN LOCAL DE EDUCACIÓN SUBA	43	308	340	691	3,19%	A	52%
2212 - DIRECCIÓN LOCAL DE EDUCACIÓN BARRIOS U	0	8	147	155	0,76%	B	95%
2213 - DIRECCIÓN LOCAL DE EDUCACIÓN TEUSAQUIL	0	60	80	140	0,69%	B	57%
2214 - DIRECCIÓN LOCAL DE EDUCACIÓN MÁRTIRES	0	0	148	148	0,73%	B	100%
2215 - DIRECCIÓN LOCAL DE EDUCACIÓN ANTONIO N	0	24	59	83	0,41%	C	71%
2216 - DIRECCIÓN LOCAL DE EDUCACIÓN PUENTE AR	0	7	164	171	0,84%	A	96%
2218 - DIRECCIÓN LOCAL DE EDUCACIÓN RAFAEL URI	0	46	297	343	1,69%	A	87%
2219 - DIRECCIÓN LOCAL DE EDUCACIÓN CIUDAD BO	8	49	385	442	2,13%	A	89%
2220 - DIRECCIÓN LOCAL DE EDUCACIÓN SUMAPAZ	0	0	1	1	0,00%	C	100%
2300 - DIRECCIÓN DE PARTICIPACIÓN Y RELACIONES	0	2	46	48	0,24%	C	96%
2400 - DIRECCIÓN DE RELACIONES CON EL SECTOR E	0	1	5	6	0,03%	C	83%
2500 - DIRECCIÓN DE INSPECCIÓN Y VIGILANCIA	0	22	153	175	0,86%	A	87%
3000 - SUBSECRETARÍA DE CALIDAD Y PERTI	0	215	726	941			77%
3000 - SUBSECRETARÍA DE CALIDAD Y PERTINENCIA	0	3	7	10	0,05%	C	70%
3100 - DIRECCIÓN DE EDUCACIÓN PREESCOLAR Y BÁ	0	12	190	202	0,99%	A	94%
3200 - DIRECCIÓN DE EDUCACIÓN MEDIA Y SUPERIOR	0	74	254	328	1,61%	A	77%
3300 - DIRECCIÓN DE CIENCIAS TECNOLOGÍAS Y MED	0	84	54	138	0,68%	B	39%
3400 - DIRECCIÓN DE INCLUSIÓN E INTEGRACIÓN DE	0	21	59	80	0,39%	C	74%
3500 - DIRECCIÓN DE FORMACIÓN DE DOCENTES E IN	0	15	144	159	0,78%	B	91%
3600 - DIRECCIÓN DE EVALUACIÓN DE LA EDUCACIÓN	0	6	18	24	0,12%	C	75%
4000 - SUBSECRETARÍA DE ACCESO Y PÉRMA	0	292	2.209	2.501			88%
4000 - SUBSECRETARÍA DE ACCESO Y PERMANENCIA	0	0	5	5	0,02%	C	100%
4100 - DIRECCIÓN DE COBERTURA	0	2	748	750	3,69%	A	100%
4200 - DIRECCIÓN DE BIENESTAR ESTUDIANTIL	0	55	334	389	1,91%	A	86%
4300 - DIRECCIÓN DE CONSTRUCCIÓN Y CONSERVAC	0	127	645	772	3,80%	A	84%
4400 - DIRECCIÓN DE DOTACIONES ESCOLARES	0	108	477	585	2,88%	A	82%
5000 - SUBSECRETARÍA DE GESTIÓN INSTITU	210	1.145	9.091	10.446			89%
5000 - SUBSECRETARÍA DE GESTIÓN INSTITUCIONAL	0	1	10	11	0,05%	C	91%
5100 - DIRECCIÓN DE TALENTO HUMANO	0	19	268	287	1,41%	A	93%
5101 - FONDO DE PRESTACIONES SOCIALES DEL MAG	3	273	983	1259	6,17%	A	78%
5110 - OFICINA DE PERSONAL	10	126	1666	1802	8,81%	A	93%
5111 - GRUPO DE CERTIFICADOS LABORALES	0	302	1645	1947	9,57%	A	84%
5120 - OFICINA DE ESCALAFÓN DOCENTE	5	55	740	800	3,91%	A	93%
5130 - OFICINA DE NÓMINA	192	82	1119	1393	5,90%	A	93%
5200 - DIRECCIÓN DE CONTRATACIÓN	0	0	6	6	0,03%	C	100%
5210 - OFICINA DE APOYO PRECONTRACTUAL	0	0	23	23	0,11%	C	100%
5220 - OFICINA DE CONTRATOS	0	16	301	317	1,56%	A	95%
5300 - DIRECCIÓN DE SERVICIOS ADMINISTRATIVOS	0	7	189	196	0,96%	A	96%
5301 - ARCHIVO SED	0	207	794	1001	4,92%	A	79%
5310 - OFICINA DE SERVICIO AL CIUDADANO	0	4	1129	1133	5,57%	A	100%
5320 - OFICINA ADMINISTRATIVA DE REDP	0	14	74	88	0,43%	C	84%
5410 - OFICINA DE PRESUPUESTO	0	4	38	42	0,21%	C	90%
5420 - OFICINA DE TESORERÍA Y CONTABILIDAD	0	35	106	141	0,69%	B	75%
Total Entidad	262	2.699	17.642	20.603			87%

FUENTE: SIGA - SISTEMA INTEGRADO DE GESTIÓN DOCUMENTAL Y ARCHIVO

PERIODO: 1 al 30 de Noviembre de 2016

FECHA DE CORTE: diciembre 29 de 2016

ABC	
A	Mayor Volumen de Recepción
B	Volumen Medio de Recepción
C	Bajo Volumen de Recepción

OFICINA DE SERVICIO AL CIUDADANO

NIVEL DE OPORTUNIDAD INTERNOS SIGA - NOVIEMBRE DE 2016

AREA	EN PROCESO	NO CUMPLE	SI CUMPLE	TOTAL	%	ABC	NIVEL
1000 - DESPACHO	4	130	795	929			86%
1000 - DESPACHO	0	1	50	51	0,72%	B	98%
1100 - OFICINA ASESORA DE PLANEACIÓN	0	7	84	91	1,28%	A	92%
1200 - OFICINA DE CONTROL INTERNO	0	10	62	72	1,01%	A	86%
1300 - OFICINA ASESORA DE JURÍDICA	4	53	315	372	5,17%	A	86%
1400 - OFICINA DE CONTROL DISCIPLINARIO	0	53	271	324	4,55%	A	84%
1500 - OFICINA ASESORA DE COMUNICACIÓN Y PREN	0	6	13	19	0,27%	C	68%
2000 - SUBSECRETARÍA DE INTEGRACIÓN INT	0	196	666	862			77%
2000 - SUBSECRETARÍA DE INTEGRACIÓN INTERINSTI	0	4	31	35	0,49%	C	89%
2100 - DIRECCIÓN GENERAL DE EDUCACIÓN Y COLEG	0	1	30	31	0,44%	C	97%
2201 - DIRECCIÓN LOCAL DE EDUCACIÓN USAQUÉN	0	2	21	23	0,32%	C	91%
2202 - DIRECCIÓN LOCAL DE EDUCACIÓN CHAPINERO	0	6	5	11	0,15%	C	45%
2203 - DIRECCIÓN LOCAL DE EDUCACIÓN SANTAFAE -	0	0	12	12	0,17%	C	100%
2204 - DIRECCIÓN LOCAL DE EDUCACIÓN SAN CRIST	0	2	15	17	0,24%	C	88%
2205 - DIRECCIÓN LOCAL DE EDUCACIÓN USME	0	16	12	28	0,39%	C	43%
2206 - DIRECCIÓN LOCAL DE EDUCACIÓN TUNJUELIT	0	2	8	10	0,14%	C	80%
2207 - DIRECCIÓN LOCAL DE EDUCACIÓN BOSA	0	4	42	46	0,65%	B	91%
2208 - DIRECCIÓN LOCAL DE EDUCACIÓN KENNEDY	0	8	134	142	2,00%	A	94%
2209 - DIRECCIÓN LOCAL DE EDUCACIÓN FONTIBON	0	5	16	21	0,30%	C	76%
2210 - DIRECCIÓN LOCAL DE EDUCACIÓN ENGATIVA	0	12	24	36	0,51%	B	67%
2211 - DIRECCIÓN LOCAL DE EDUCACIÓN SUBA	0	17	19	36	0,51%	B	53%
2212 - DIRECCIÓN LOCAL DE EDUCACIÓN BARRIOS U	0	2	33	35	0,49%	C	94%
2213 - DIRECCIÓN LOCAL DE EDUCACIÓN TEUSAQUIL	0	12	12	24	0,34%	C	50%
2214 - DIRECCIÓN LOCAL DE EDUCACIÓN MÁRTIRES	0	2	21	23	0,32%	C	91%
2215 - DIRECCIÓN LOCAL DE EDUCACIÓN ANTONIO N	0	1	4	5	0,07%	C	80%
2216 - DIRECCIÓN LOCAL DE EDUCACIÓN PUENTE AR	0	3	58	61	0,86%	A	95%
2218 - DIRECCIÓN LOCAL DE EDUCACIÓN RAFAEL URI	0	6	14	20	0,28%	C	70%
2219 - DIRECCIÓN LOCAL DE EDUCACIÓN CIUDAD BO	0	10	15	25	0,35%	C	60%
2220 - DIRECCIÓN LOCAL DE EDUCACIÓN SUMAPAZ	0	0	4	4	0,06%	C	100%
2300 - DIRECCIÓN DE PARTICIPACIÓN Y RELACIONES	0	4	29	33	0,46%	C	88%
2400 - DIRECCIÓN DE RELACIONES CON EL SECTOR E	0	3	7	10	0,14%	C	70%
2500 - DIRECCIÓN DE INSPECCIÓN Y VIGILANCIA	0	74	100	174	2,45%	A	57%
3000 - SUBSECRETARÍA DE CALIDAD Y PERTI	0	84	132	216			61%
3000 - SUBSECRETARÍA DE CALIDAD Y PERTINENCIA	0	8	7	15	0,21%	C	47%
3100 - DIRECCIÓN DE EDUCACIÓN PREESCOLAR Y BÁ	0	15	43	58	0,82%	A	74%
3200 - DIRECCIÓN DE EDUCACIÓN MEDIA Y SUPERIOR	0	7	10	17	0,24%	C	59%
3300 - DIRECCIÓN DE CIENCIAS TECNOLÓGICAS Y MED	0	12	12	24	0,34%	C	50%
3400 - DIRECCIÓN DE INCLUSIÓN E INTEGRACIÓN DE	0	23	39	62	0,87%	A	63%
3500 - DIRECCIÓN DE FORMACIÓN DE DOCENTES E IN	0	11	6	17	0,24%	C	35%
3600 - DIRECCIÓN DE EVALUACIÓN DE LA EDUCACIÓN	0	8	15	23	0,32%	C	65%
4000 - SUBSECRETARÍA DE ACCESO Y PERMA	0	175	799	974			82%
4000 - SUBSECRETARÍA DE ACCESO Y PERMANENCIA	0	2	39	41	0,58%	B	95%
4100 - DIRECCIÓN DE COBERTURA	0	0	94	94	1,32%	A	100%
4200 - DIRECCIÓN DE BIENESTAR ESTUDIANTIL	0	10	78	88	1,24%	A	89%
4300 - DIRECCIÓN DE CONSTRUCCIÓN Y CONSERVAC	0	127	325	452	6,35%	A	72%
4400 - DIRECCIÓN DE DOTACIONES ESCOLARES	0	36	263	299	4,20%	A	88%
5000 - SUBSECRETARÍA DE GESTIÓN INSTITU	8	588	3.550	4.146			86%
5000 - SUBSECRETARÍA DE GESTIÓN INSTITUCIONAL	0	0	70	70	0,98%	A	100%
5100 - DIRECCIÓN DE TALENTO HUMANO	0	28	109	137	1,93%	A	80%
5101 - FONDO DE PRESTACIONES SOCIALES DEL MAG	0	27	101	128	1,80%	A	79%
5110 - OFICINA DE PERSONAL	1	60	290	351	4,92%	A	83%
5111 - GRUPO DE CERTIFICADOS LABORALES	0	83	48	131	1,84%	A	37%
5120 - OFICINA DE ESCALAFÓN DOCENTE	0	14	42	56	0,79%	B	75%
5130 - OFICINA DE NÓMINA	7	122	182	311	4,27%	A	60%
5200 - DIRECCIÓN DE CONTRATACIÓN	0	2	31	33	0,46%	C	94%
5210 - OFICINA DE APOYO PRECONTRACTUAL	0	1	53	54	0,76%	B	98%
5220 - OFICINA DE CONTRATOS	0	91	1581	1672	23,50%	A	95%
5221 - OFICINA DE CONTRATOS - ARCHIVO ROSA ZAR	0	77	13	90	1,26%	A	14%
5300 - DIRECCIÓN DE SERVICIOS ADMINISTRATIVOS	0	21	257	278	3,91%	A	92%
5301 - ARCHIVO SED	0	17	293	310	4,36%	A	95%
5310 - OFICINA DE SERVICIO AL CIUDADANO	0	0	27	27	0,38%	C	100%
5320 - OFICINA ADMINISTRATIVA DE REDP	0	5	27	32	0,45%	C	84%
5400 - DIRECCIÓN FINANCIERA	0	2	1	3	0,04%	C	33%
5410 - OFICINA DE PRESUPUESTO	0	21	350	371	5,21%	A	94%
5420 - OFICINA DE TESORERÍA Y CONTABILIDAD	0	17	75	92	1,29%	A	82%
Total Entidad	12	1.173	5.942	7.127			84%

FUENTE: SIGA - SISTEMA INTEGRADO DE GESTIÓN DOCUMENTAL Y ARCHIVO

PERIODO: 1 al 30 de Noviembre de 2016

FECHA DE CORTE: diciembre 29 de 2016

ABC	
A	Mayor Volumen de Recepción
B	Volumen Medio de Recepción
C	Bajo Volumen de Recepción