

Programa **eco**

ENTORNOS EDUCATIVOS COMPARTIDOS

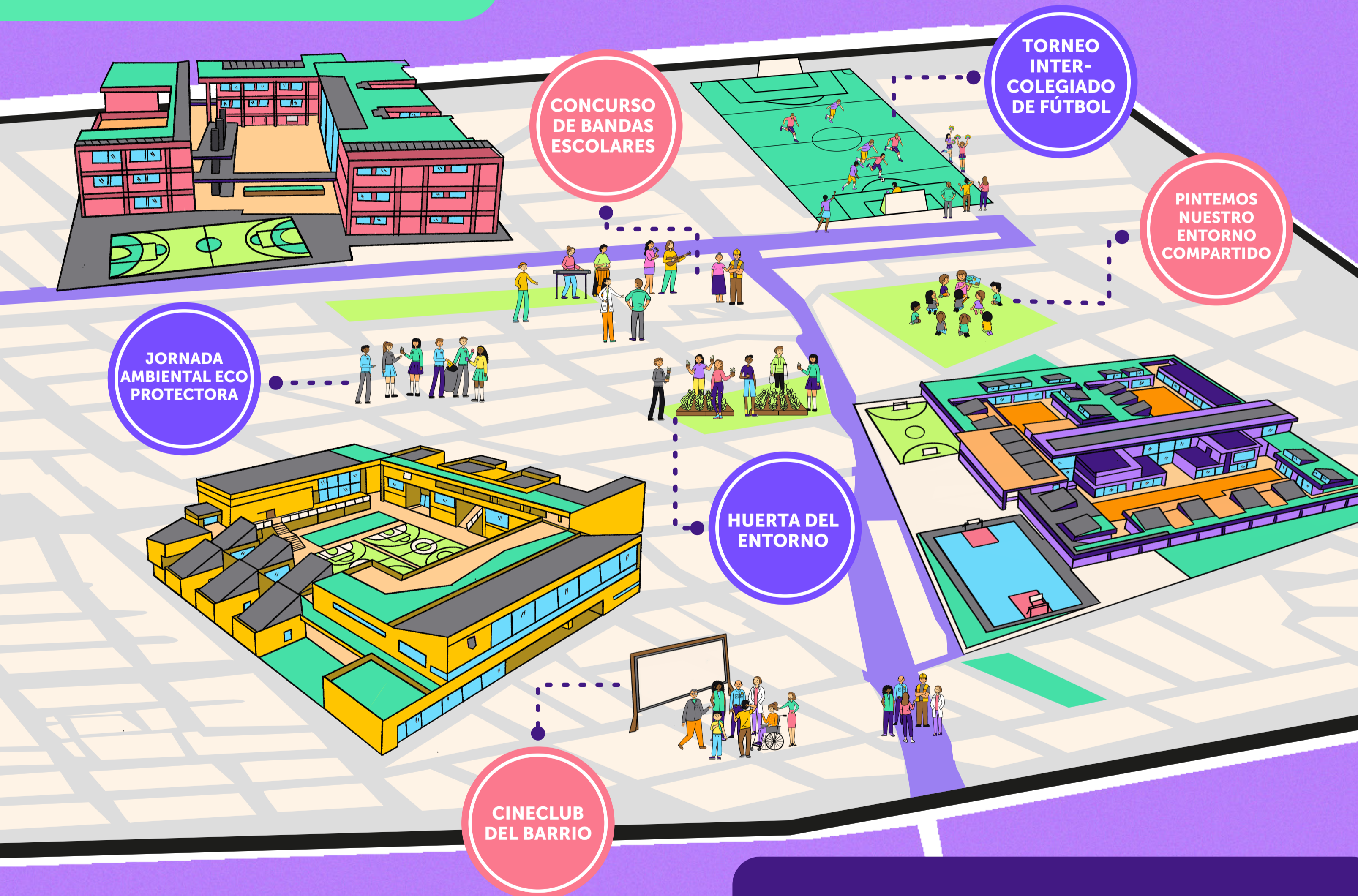
Generalmente, la mayoría de las actividades que realiza un colegio ocurren en su interior, porque se cree que su entorno cercano es ajeno a las necesidades de su comunidad educativa.



EL PROGRAMA **ECO** CAMBIA ESA MIRADA

El exterior de un colegio **no es solamente el área que lo rodea**, es un entorno compartido por más de una comunidad.

¡Los entornos educativos compartidos ofrecen múltiples oportunidades para el aprendizaje y tienen mayores posibilidades de mejorar gracias a la acción colectiva!



¿Tienes una idea para el entorno compartido de tu colegio?

¡CONTÁCTANOS!

entornos Escolares@educacionbogota.gov.co

El programa **ECO** apoya procesos pedagógicos de transformación social y de mejoramiento de los Entornos Educativos Compartidos que:

- Se generen desde las instituciones educativas, las familias y la comunidad.
- Impliquen trabajo en red y corresponsable entre al menos dos instituciones educativas y sus comunidades.
- Aporten a la paz y la reconciliación.
- Cuenten con la participación permanente de la comunidad en su cuidado y duración.