



»La obra ya finalizó

## EN LA LOCALIDAD DE BOSA YA SE ENTREGÓ EL COLEGIO ESMERALDA ARBOLEDA CADAVID



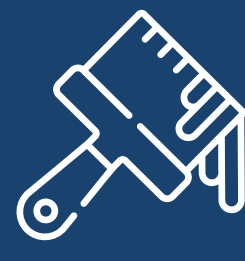
Aunque la meta inicial era entregar 35 colegios nuevos o restituidos, la administración de la alcaldesa Claudia López, atendiendo la necesidad de la ciudad, terminará entregando o dejando en obra o diseño cerca de 70 instituciones educativas. Además, se realizarán obras de mejoramiento en todas las sedes de colegios oficiales.

### ¡Es un colegio nuevo en predio nuevo!

- ✓ Que abrió 3.120 cupos en el suroccidente de Bogotá.
- ✓ El valor del proyecto fue de 44.8 mil millones de pesos.
- ✓ Cuenta con el aprovechamiento de aguas lluvias recolectadas de las zonas de cubiertas y patios, que permite alimentar 20 sanitarios de fluxómetro, 23 sanitarios de tanque, 8 orinales y 15 puntos de llaves de manguera para riego y aseo, lo que representa un ahorro del agua del 31 %.

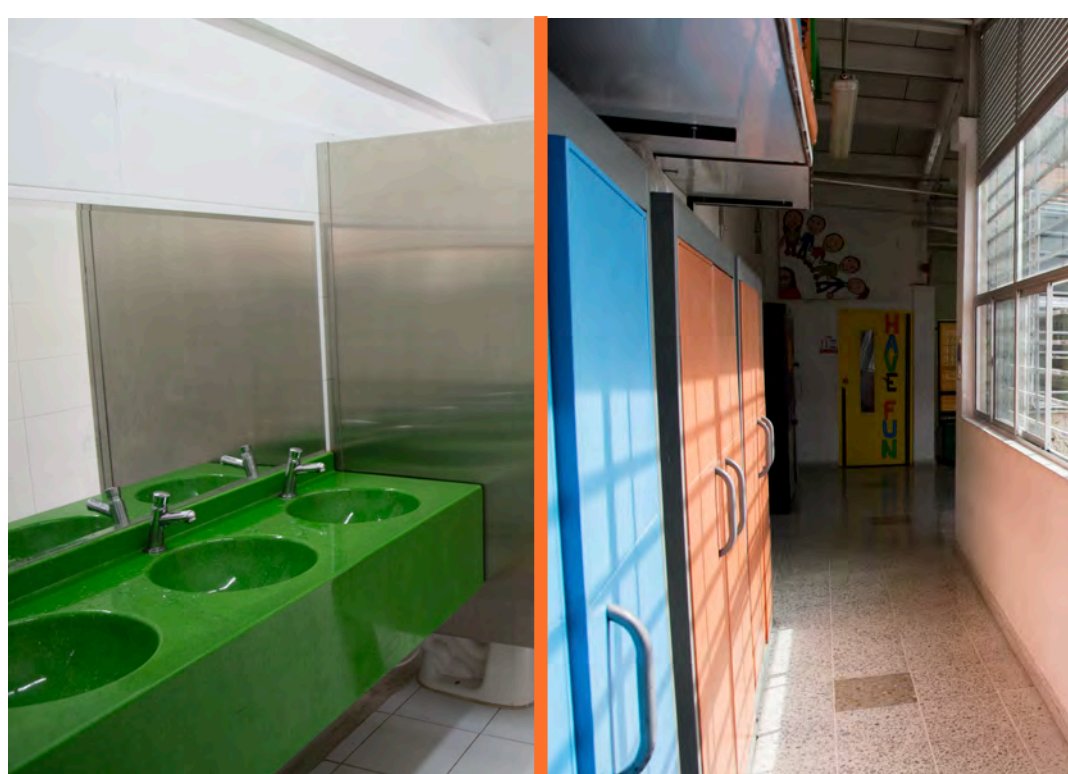


## ADEMÁS, FINALIZAMOS 574 OBRAS DE MEJORAMIENTO EN 367 SEDES DE COLEGIOS OFICIALES



### Sede A colegio Antonio José de Sucre - localidad de Puente Aranda

- ✓ Mejoramiento de cubiertas, redes eléctricas e iluminación.
- ✓ Adecuación de áreas exteriores y de circulación.
- ✓ Adecuación de ambientes de aprendizaje, pintura, pisos, carpintería metálica para optimizar condiciones de ventilación e iluminación.



### Sede A colegio Motorista - localidad de Bosa

- ✓ Mejoramiento y distribución interior de baterías sanitarias
- ✓ Mejoramiento de pisos, redes eléctricas, iluminación, carpintería metálica para optimizar condiciones de ventilación e iluminación en aulas y circulaciones.



### Colegio Andrés Bello – localidad de Puente Aranda

- ✓ Mejoramiento el comedor escolar con cambio de pisos y carpintería metálica (ventanería y puertas) sistema eléctrico de iluminación y pintura general.
- ✓ Renovamos la cocina escolar con adecuaciones en zonas de recibo de materias primas, almacenamiento de secos, cuartos de refrigeración y congelación, preparación de alimentos y zonas de servicios de lavado, shut de basuras y baño y vestier para el operador.
- ✓ Se adecuaron las redes eléctricas e hidrosanitarias.
- ✓ Se pintó la tienda escolar y cafetería.