

MODELO INTEGRADO DE PLANEACIÓN Y GESTIÓN / MIPG



1

¿Qué es el MIPG?

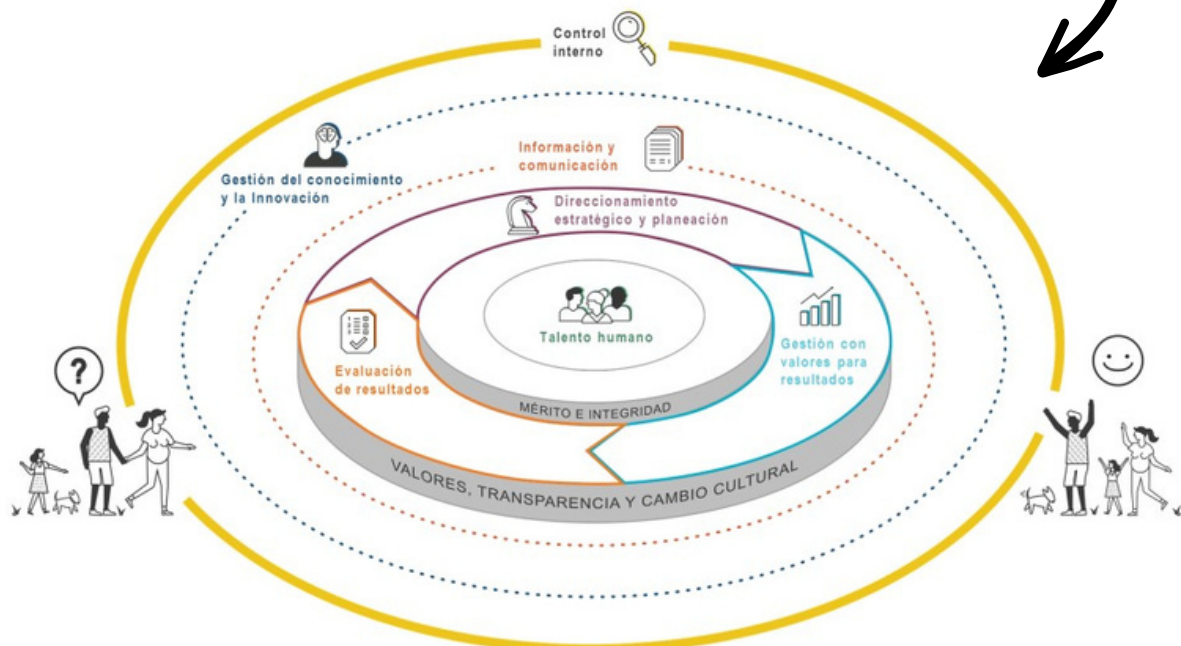
Es un marco de referencia para **dirigir, planear, ejecutar, hacer seguimiento, evaluar y controlar** la gestión de la Entidad, con el fin de generar resultados y atender las necesidades de las personas con integridad y calidad en el servicio



2

¿Cómo opera MIPG?

A través de un conjunto de 7 dimensiones que agrupan las políticas de gestión y desempeño institucional, las cuales desarrolladas de manera articulada e intercomunicada, permiten la implementación y sostenibilidad del MIPG.



Fuente: Función Pública

Estructura MIPG a nivel Distrital

A nivel Distrital se suma a la estructura del modelo el componente de Gestión Ambiental como una política para un total de 20 políticas de gestión y desempeño.

3



POLÍTICAS DE GESTIÓN Y DESEMPEÑO INSTITUCIONAL DE CADA DIMENSIÓN

DIMENSIÓN TALENTO HUMANO	DIMENSIÓN DIRECCIONAMIENTO ESTRATÉGICO Y PLANEACIÓN	DIMENSIÓN GESTIÓN CON VALORES PARA RESULTADOS	DIMENSIÓN EVALUACIÓN DE RESULTADOS	DIMENSIÓN INFORMACIÓN Y COMUNICACIÓN	DIMENSIÓN GESTIÓN DEL CONOCIMIENTO Y LA INNOVACIÓN	DIMENSIÓN CONTROL INTERNO
Talento Humano	Planeación Institucional	Fortalecimiento organizacional y simplificación de procesos	Seguimiento y Evaluación del Desempeño Institucional	Transparencia, Acceso a la Información Pública y Lucha Contra la Corrupción	Gestión del Conocimiento e Innovación	Control Interno
Integridad	Gestión Presupuestal y Eficiencia del Gasto Público	Gobierno Digital		Gestión Documental		
	Política de compras y contratación pública	Seguridad Digital		Gestión de la Información Estadística		
		Defensa Jurídica				
		Servicio al Ciudadano				
		Racionalización de Trámites				
		Participación Ciudadana en la Gestión Pública				
		Mejora Normativa				
		Gestión Ambiental (componente)				

Tomada Presentación Jornadas de Sensibilización y Capacitación MIPG de la SED 202

4

Algunas acciones realizadas para la implementación en la SED

- Creación del Comité Institucional de Gestión y Desempeño de la SED.
- Se diseñan y ejecutan acciones para cada una de las políticas del modelo en el Plan Operativo Anual para cada vigencia.
- Creación de equipos técnicos de gestión y desempeño institucional que soportan el Comité Institucional de Gestión y Desempeño de la SED.



¡EL MODELO INTEGRADO DE PLANEACIÓN Y GESTIÓN ES DE TODOS!
Espera más información para seguir conociendo de él.