

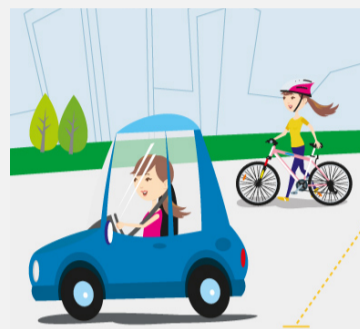
¡ APRENDAMOS LA LECCIÓN !



RIESGO TRÁNSITO - SEGURIDAD VIAL

Suceso negativo producido por un vehículo en circulación o un peatón, con resultado de daños materiales y/o lesiones o muertes. De las definiciones enunciadas, se deduce que el accidente ocurre por fallas humanas y ambientales, con consecuencias materiales (lesiones o daños).

Este peligro puede ser más latente durante obras locativas, que por su naturaleza pueden generar obstáculos en el suelo alternado las condiciones normales de orden y aseo.



¿QUÉ SUCEDIÓ?

Fecha: 22-02-2022 Nivel Central.

La contratista de la DBE, que presta sus servicios como guía perteneciente al proyecto del colegio en bici, salió del Colegio Eduardo Santos de dictar un taller, junto con la líder del proyecto, mientras realizaba sus recorridos habituales en la bicicleta. Al momento de desplazarse sobre el costado derecho de la vía pública en la dirección carrera 19 con calle 3, Localidad Los Mártires, choca con la bicicleta de la líder del proyecto, lo que le ocasiona una caída refiriendo que todo el peso del cuerpo cae sobre su rodilla y codo derecho, ocasionándole mucho dolor, por lo cual se hace necesario llamar ambulancia y ser trasladada a la Clínica Santa Juliana. La bici usuaria requiere atención médica en el lugar del evento debido a que no logra incorporarse.

Siempre existirá una forma segura de hacer la labor sin exponerse a una caída
¿POR QUÉ SUCEDIÓ?

1. No conservar la distancia de seguridad al transportarse en bicicleta de acuerdo con la velocidad para el tránsito
2. Carecer de mecanismo de comunicación entre los bici usuarios (la líder y la contratista guía).
3. No hacer la señal preventiva antes de realizar el giro en la bicicleta.
4. Escasa información sobre la ruta a seguir.

RECUERDA QUE:

Cuando conduces compartes la vía con todos los actores viales (*Peatones, conductores de vehículo, patineta, transporte público, bici usuarios*). La mayoría de las bicicletas que usan las personas están hechas de materiales pesados y contundentes que en un choque a gran velocidad pueden causar lesiones graves para el bici usuario y los demás actores viales.

De acuerdo con lo anterior, es importante manejar consciente de las limitaciones técnicas de las vías es nuestro país, no conducir bajo el efecto alcohol o sustancias alucinógenas y mantener la distancia de seguridad con los demás ciclo usuarios de la vía, esto de acuerdo a la velocidad de tránsito.

¿QUÉ DEBES HACER?

- Permanece alerta cuando te desplaces en la vía y respeta siempre las señales de tránsito.
- Conoce la ruta y horarios de mayor tráfico en la vía.
- Cuando se realicen movimientos en grupos se debe establecer acuerdos previos respecto a quien va a liderar el recorrido.
- Antes de iniciar cualquier recorrido revisa que tu bicicleta este en óptimas condiciones: presión de las llantas, frenos precisos, silla con la altura adecuada de acuerdo a las condiciones físicas del bici usuario.
- Usa siempre los elementos de protección personal establecidos por normatividad legal y de forma correcta, tales como: casco, chaleco reflector, elementos reflectivos adecuados.
- Tener un plan de viaje en cada recorrido para que cada desplazamiento sea tan seguro como sea razonable y facilite la temprana detección de acontecimientos imprevistos.
- Conoce como actuar en caso de emergencias.
- Mantenerte hidratado.

